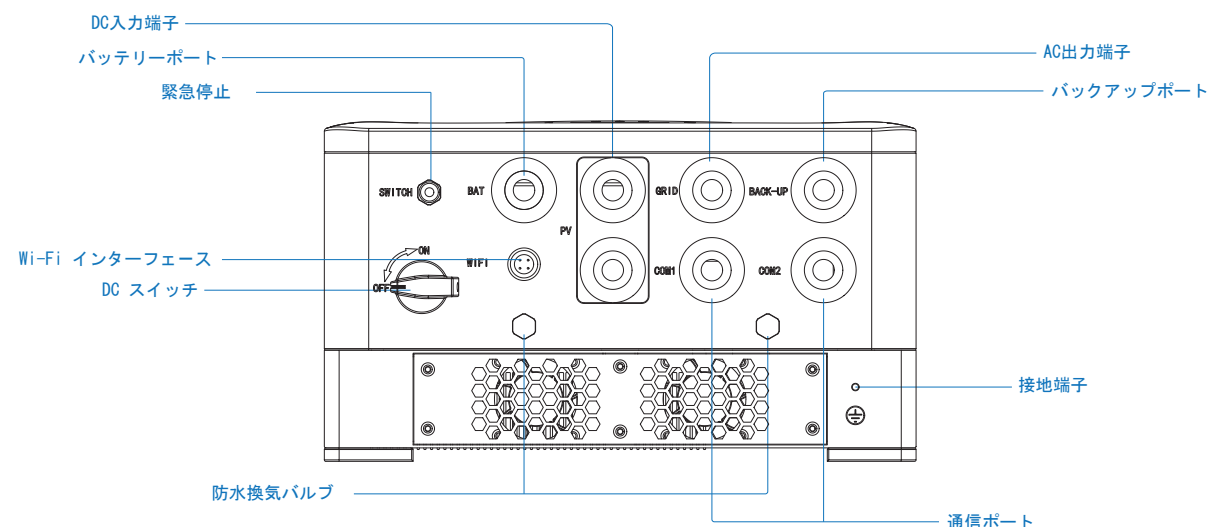


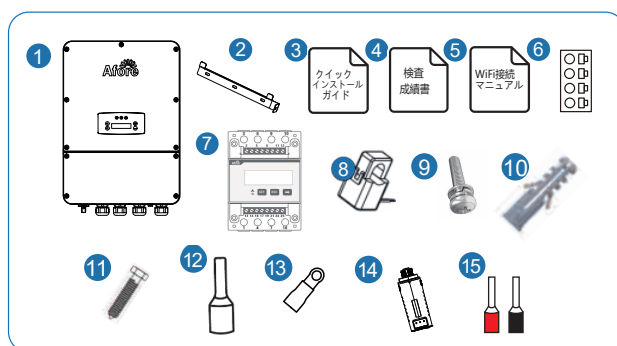
1. 接続端子の説明

次の図は、インバータの端子を示しています。



2. 梱包内容

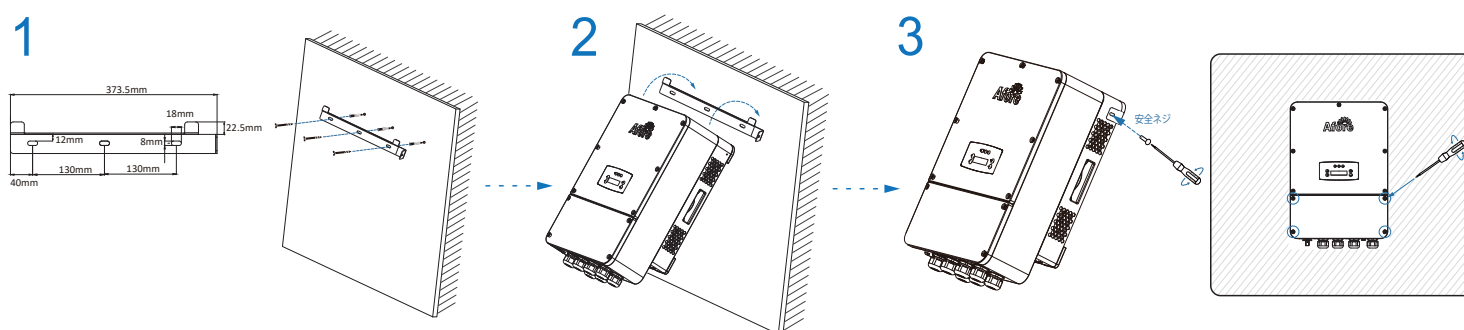
パワーコンディショナの内容物です。開梱後直ぐに全てが揃っていることを確認してください。



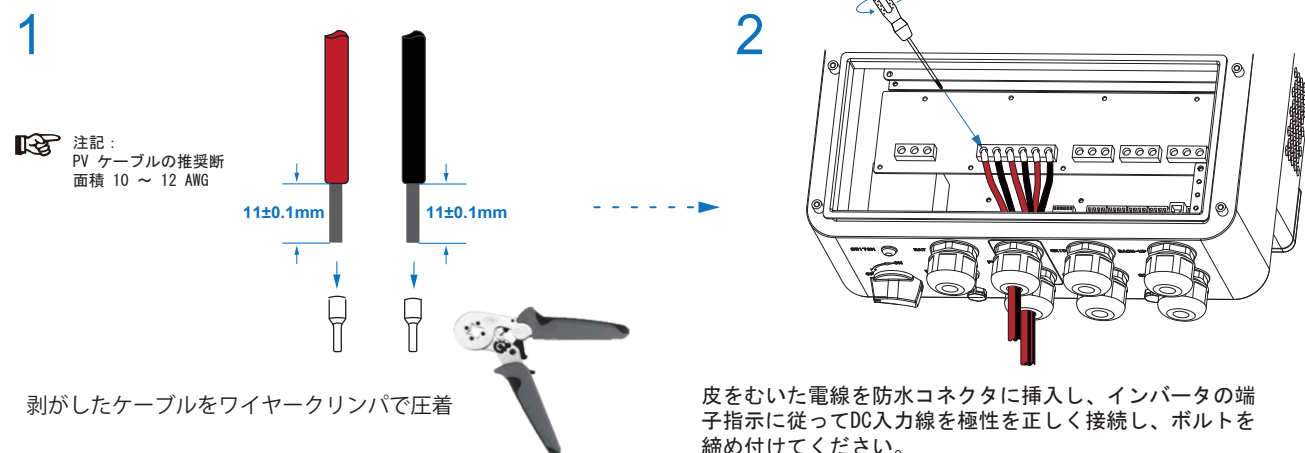
No.	個数	項目	No.	個数	項目
1	1	ハイブリッドインバータ	9	1	セキュリティネジ
2	1	壁取り付けブラケット	10	3	拡張チューブ
3	1	クイックインストールガイド	11	3	ブラケットネジ
4	1	検査成績書	12	18	バッテリー端子
5	1	WiFi接続マニュアル	13	4	アース端子
6	6	通信コネクタ	14	1	監視モジュール
7	1	スマートメーター（オプション）	15	10	電源コネクタ
8	2	CT			

3. クイックインストール

A 取り付け

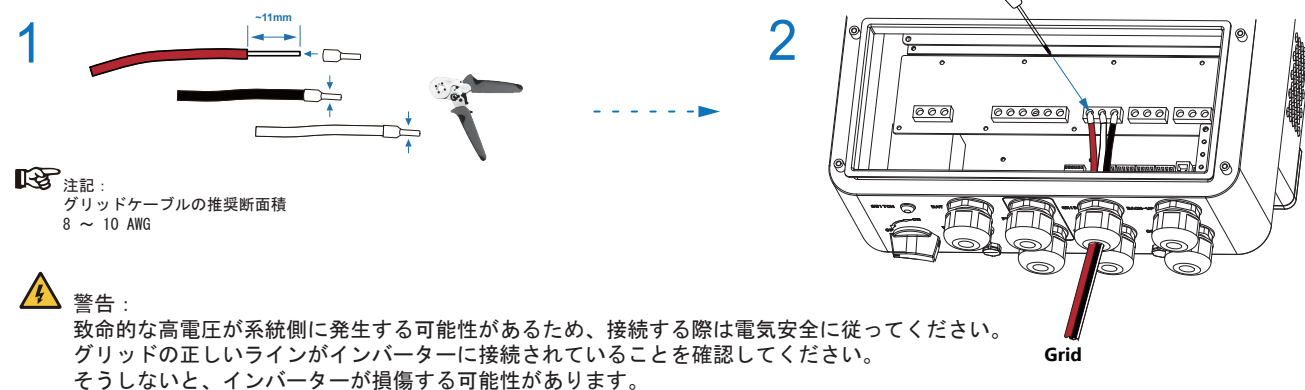


B DC側の接続

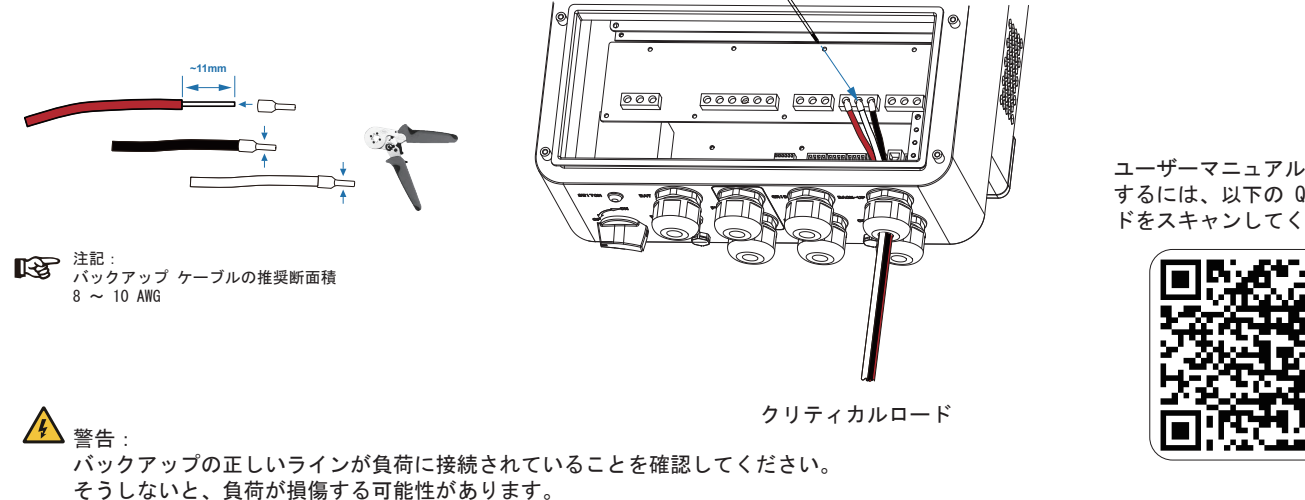


警告：
直流側には致命的な高電圧が発生する場合がありますので、接続の際は電気保安を遵守してください。インバータに接続されているケーブルの極性が正しいことを確認してください。そうしないと、インバータが損傷する可能性があります。

C AC側の接続



D バックアップ接続



E

バッテリーの接続

1

注記：
バッテリーケーブルの推奨断面積
6 ~ 8 AWG

2

Note:
バッテリーの極性が正しいことを確認してください。

3

4

警告：
電池の種類とメーカーを設定してください
バッテリー使用、関連設定は取扱説明書を参照してください。

注記：
インバータがリチウム電池で動作する場合、インバータとバッテリーの間で CAN または RS485 通信が必要です。

Step 1

Step 2

Pin BAT NTC & CAN

Pin	BAT NTC & CAN
1	TEP T
2	TEP G
3	CAN H
4	CAN L

Pin 1 2 3 4

Lead Acid

Lithium

NTC

CAN

F

メーターとCTの接続

Note: Aforeのハイブリッドインバータシステムの場合はメーターまたはCTをご使用ください。

メーターの設置と接続

1 メーターの設置

2

インバータ

U W O

メーター通信ポート

メーター485B

メーター485A

Pin 1 2 3 4

Note: メーターポート

Pin

Pin	メーター485
1	メーター485A
2	メーター485B
3	/
4	/

Afore メーター

Main Breaker

Grid

Load

CTの設置と接続

注記：
メータとCTは、AC電圧と電流の方向を検出するために使用されます。グリッドから負荷までのエネルギーは正の値として定義されます。インバータからグリッドまでのエネルギーは負の値として定義されます。

1 CTの設置

2 CTとインバータを接続する

CT通信ポート

CTU CTW

U N W N

Pin 1 2 3 4

CT_W

CT_U

Grid

Load

G

WiFi接続

WiFi/GPRS

コードをスキャンしてAPPをダウンロードしてください

Home version

PRO version

モニターモジュール、ルーター、アカウント登録などの設定、詳しくはWiFi接続マニュアルをご確認ください。

H

アース接続

1

2

3~5 mm

Note:
剥離長さ 3~5mm
断面 10 ~ 12 AWG

アースネジをインバータのアース接続に固定します

注記：
インバータのアース接続ケーブル（ポイント）がPV フレームのアースケーブルから分離されていることを確認してください。