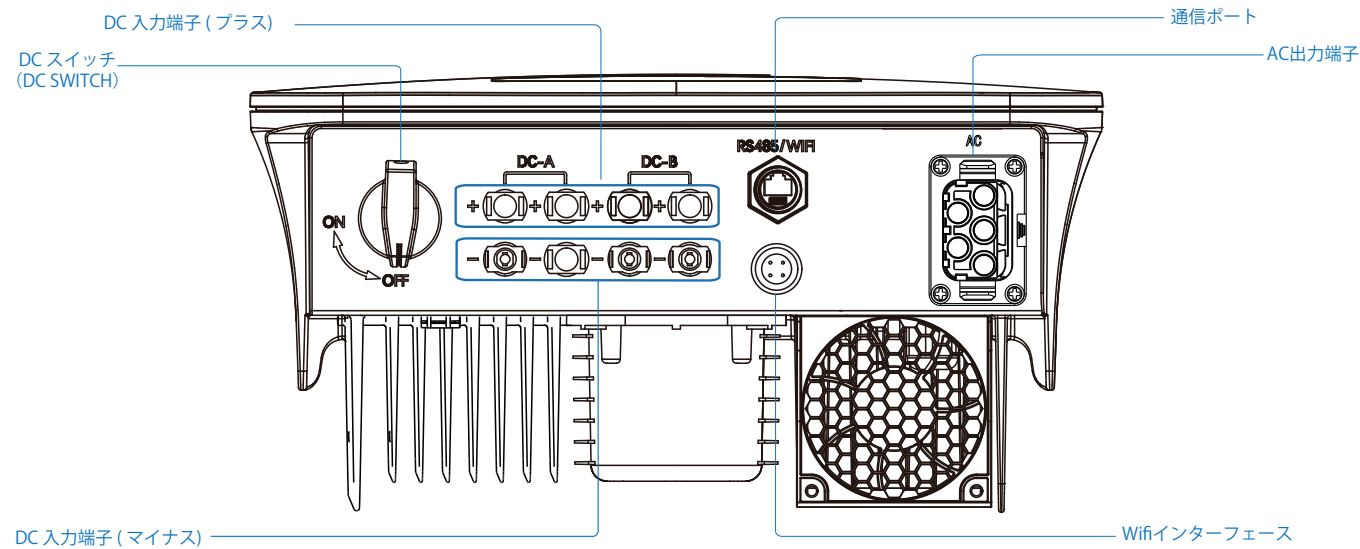
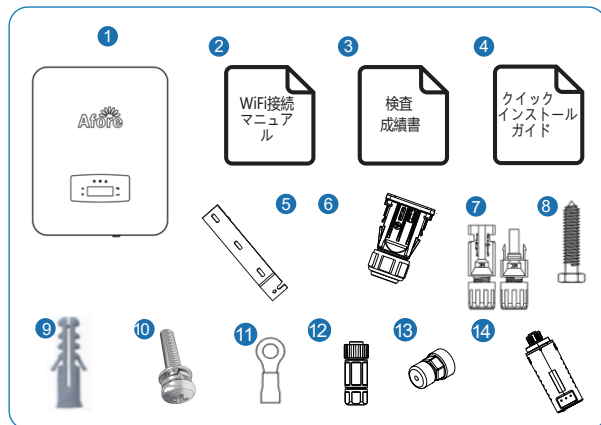


1. 接続端子の説明

接続端子は下図になります



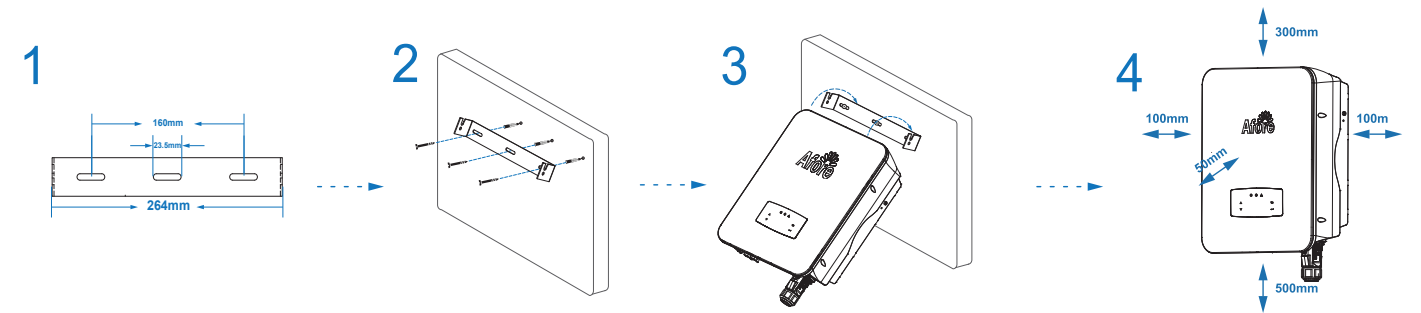
2. 梱包内容



No.	数量	部品名	No.	数量	部品名
1	1	パワーコンディショナ	8	4	取付けベース板固定ネジ
2	1	WiFi接続マニュアル	9	4	プラスチック膨張管
3	1	検査成績書	10	1	パワーコンディショナ固定ネジ
4	1	クイックインストールガイド	11	1	圧着端子
5	1	取付けベース板	12	1	通信端子
6	1	ジャンクションボックス	13	1	ゼロインジェクションコネクタ (オプション)
7	4	MC4型コネクタ	14	1	モニターモジュール

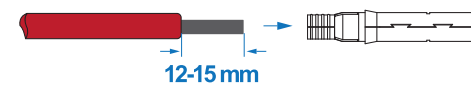
3. クイックインストール

A 取り付け



B DC 側の接続

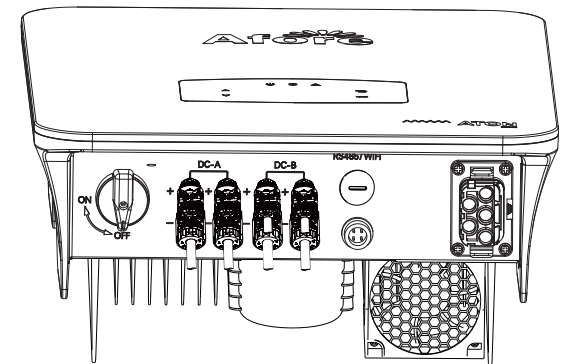
1



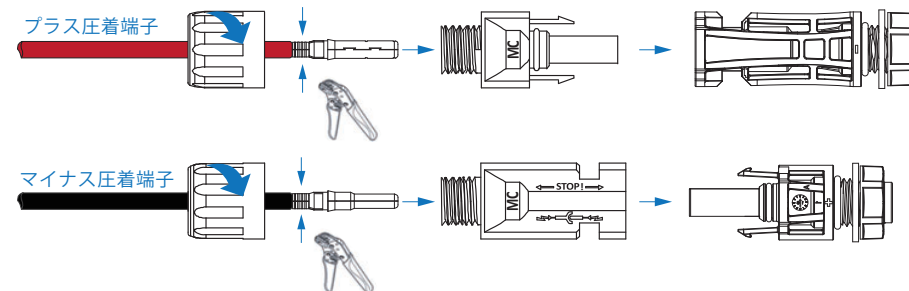
注意：
DCケーブル
推奨3.5sq



3



2



警告：
DC側に高電圧がありますので、すべての作業も、電気機器の規格と電気工事関連法規に準拠した方法で行う必要があります。
誤配線すると内部部品の破壊、破損、不動作による機能障害が稀に起こる恐れがあります。
配線の際には、端子名称および極性を確認して正しく接続してください。

注意：
圧着工具を使って、矢印で指している部品の位置を圧着します。

注意：
正極および負極コネクタをカチッと音がするまで挿入した後、DC入力電源ケーブルを引っ張って、しっかり接続されていることを確認してください。

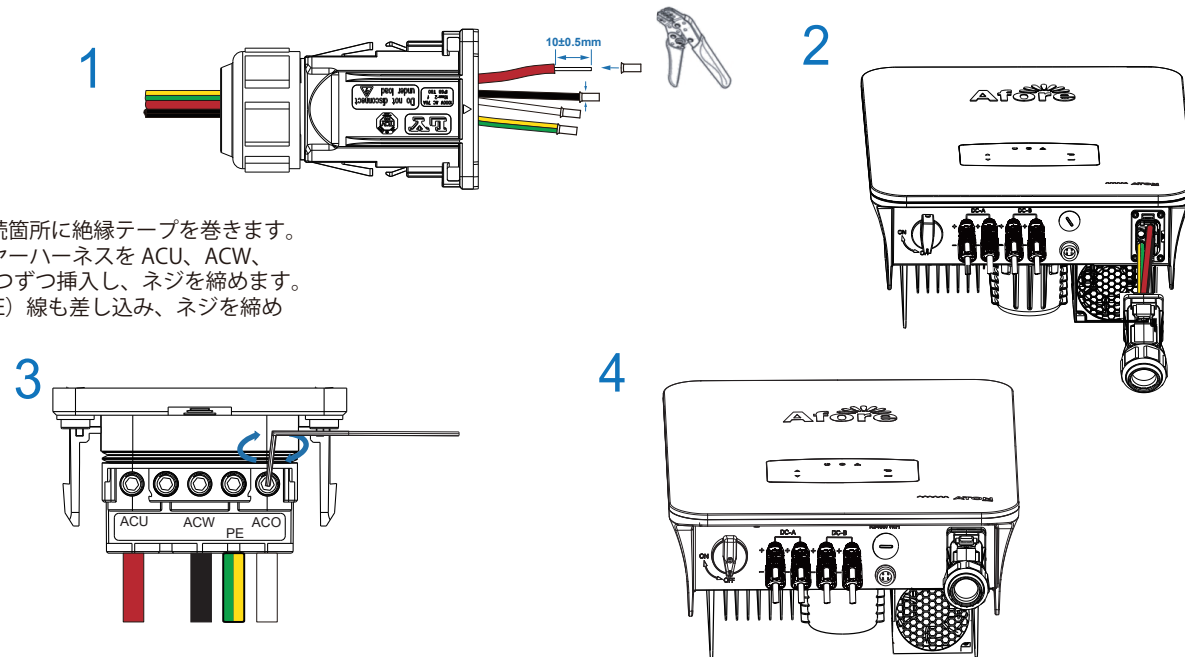
C

AC 側の接続

O=中性線
U, W=ライブライン

ACケーブル推奨14sq

1. 端子を圧着後、接続箇所絶縁テープを巻きます。
2. ネジを外し、ワイヤーハーネスを ACU、ACW、ACO のキャップに1つずつ挿入し、ネジを締めます。
3. 同時に、アース (PE) 線も差し込み、ネジを締めます。



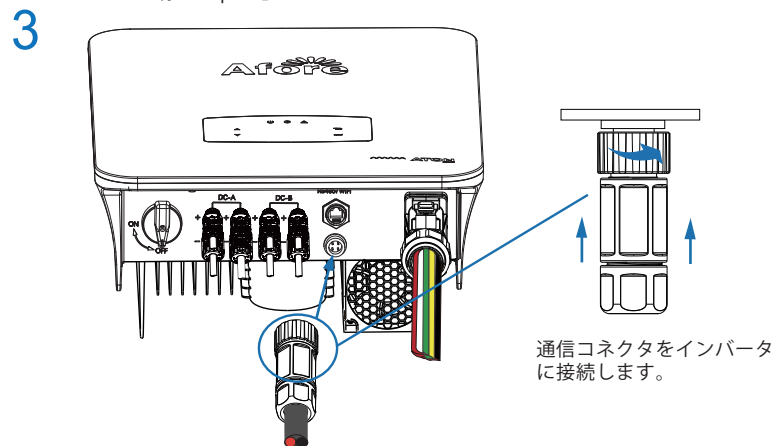
D

通信ケーブルの接続

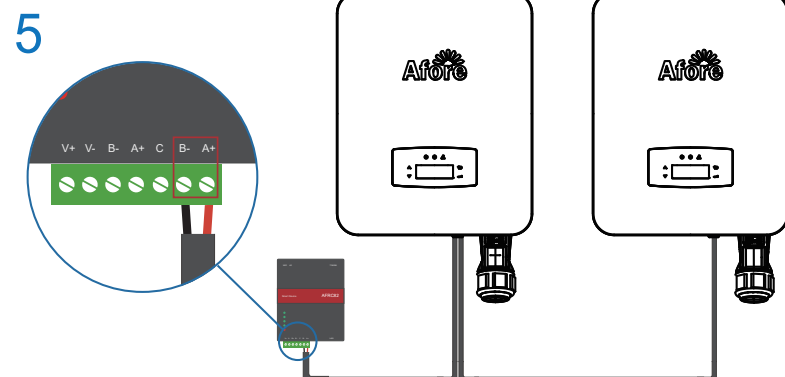


通信ケーブルを上図のようにコネクタを通してください。

⚠ 推奨 通信ケーブル
シールド線 0.5sq X 2芯

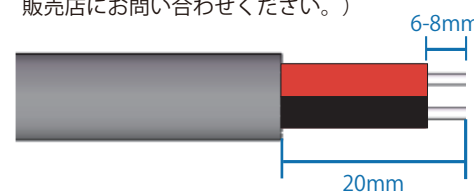


通信コネクタをインバータに接続します。



通信線の色に応じて、赤い線を3番の穴に(A+)、黒い線を4番の穴に接続します(B-)。

4 出力制御機器AFRC82の接続
(システム設定に関しましては、販売店にお問い合わせください。)



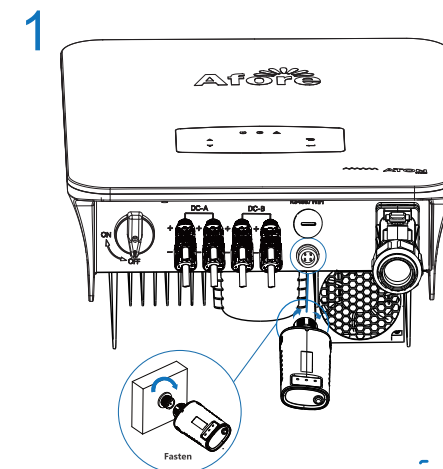
⚠ 注意:
梱包リストにDの出力制御機器とEのWiFi機器がありますが、取付の際には、2つの機器のどちらかを、クイックインストールガイドに沿って、取り付けしてください。



ユーザーマニュアルは、上のQRコードをスキャンしてください

E

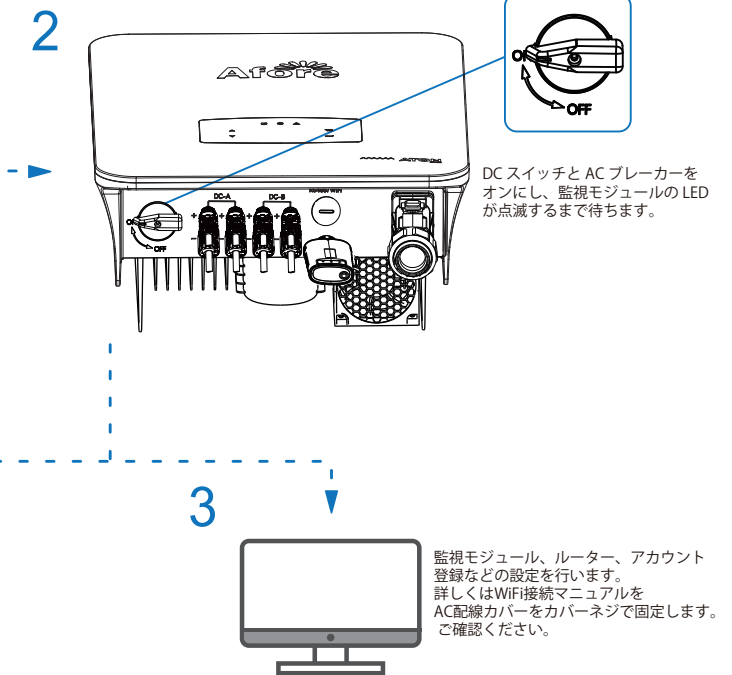
WiFi接続



コードをスキャンして
APPをダウンロードします



SOLARMAN
Monitors Analyzes Networks

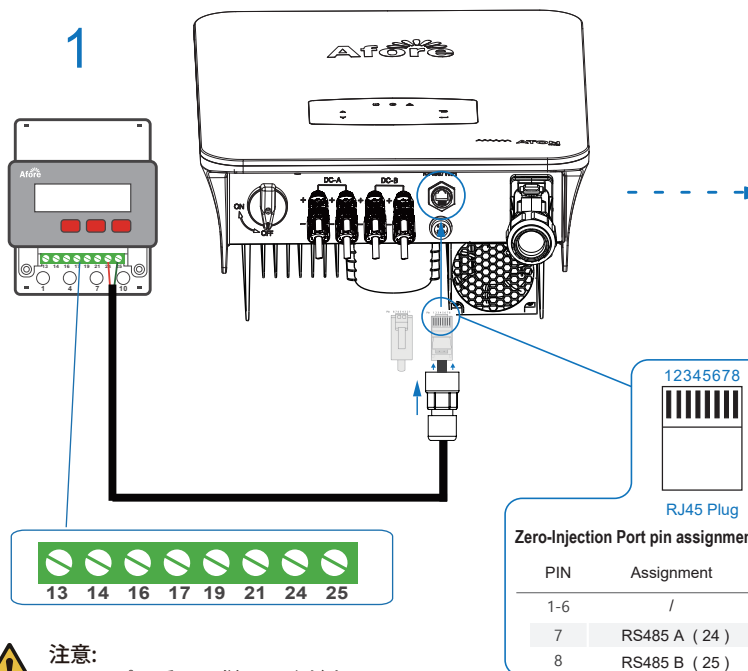


DCスイッチとACブレーカーを
オンにし、監視モジュールのLED
が点滅するまで待ちます。

監視モジュール、ルーター、アカウント
登録などの設定を行います。
詳しくはWiFi接続マニュアルを
AC配線カバーをカバーネジで固定します。
ご確認ください。

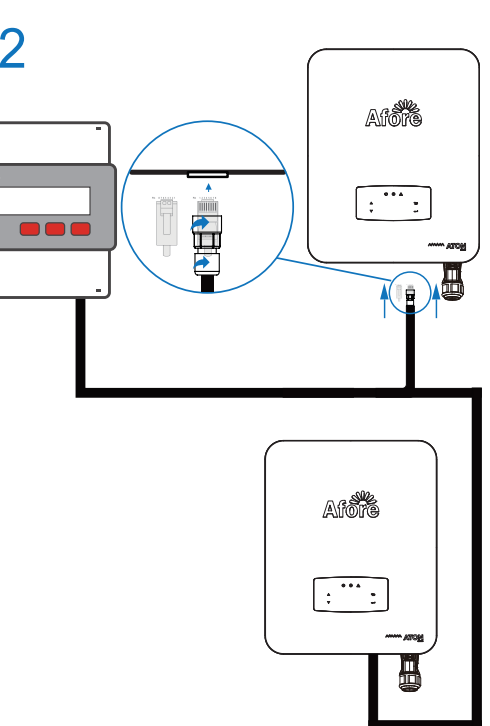
F

ゼロインジェクションスマートメーター (オプション) 接続



⚠ 注意:
以下のピン番号に従ってください
RS485B(ピン8)から三相メーター(ピン25)へ
RS485A(ピン7)から三相メーター(ピン24)へ

Zero-Injection Port pin assignment	
PIN	Assignment
1-6	/
7	RS485 A (24)
8	RS485 B (25)



⚠ 注意:
インバータを複数台
並列接続した場合、
総出力電力はスマートメーター
容量を超えることはできません。