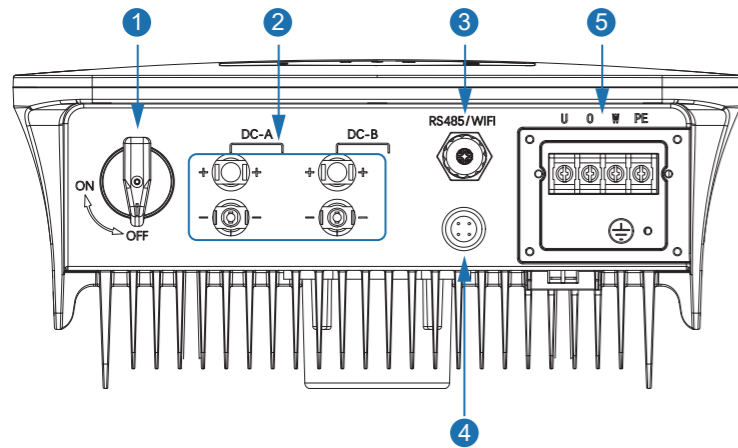


はじめに

本マニュアルは、パワーコンディショナの施工に関する事項を簡易的に記載したものです。安全上の注意や施工・設定に関する詳細な内容は、「取扱説明書」に記載されております。必ず「取扱説明書」をご一読いただいた上で、本マニュアルをご参照ください。

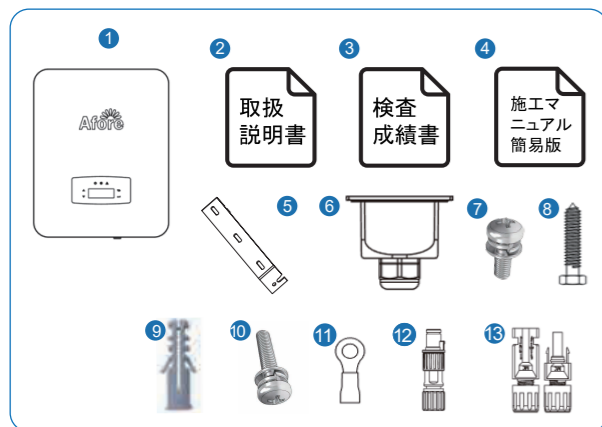
1. 接続端子の説明

次の図は、インバータの端子を示しています。



番号	説明
①	DCスイッチ(DC SWITCH)
②	DC入力端子
③	通信ポート
④	WiFiインターフェース
⑤	電力系統端子

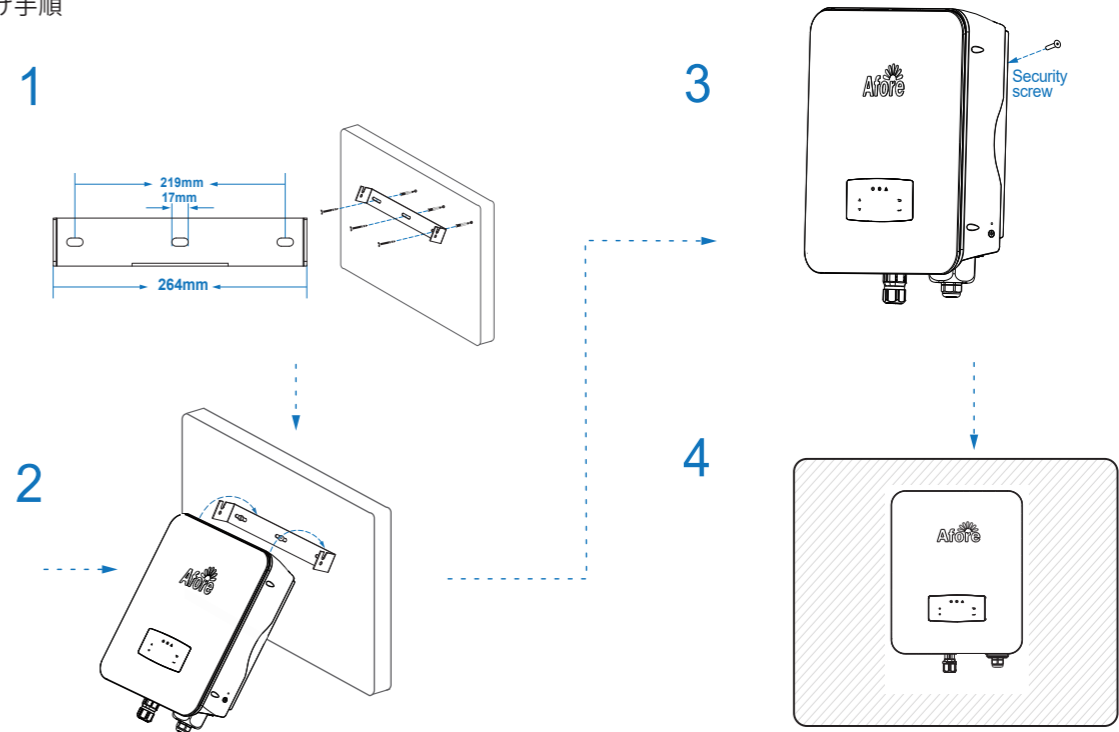
2. 梱包一覧



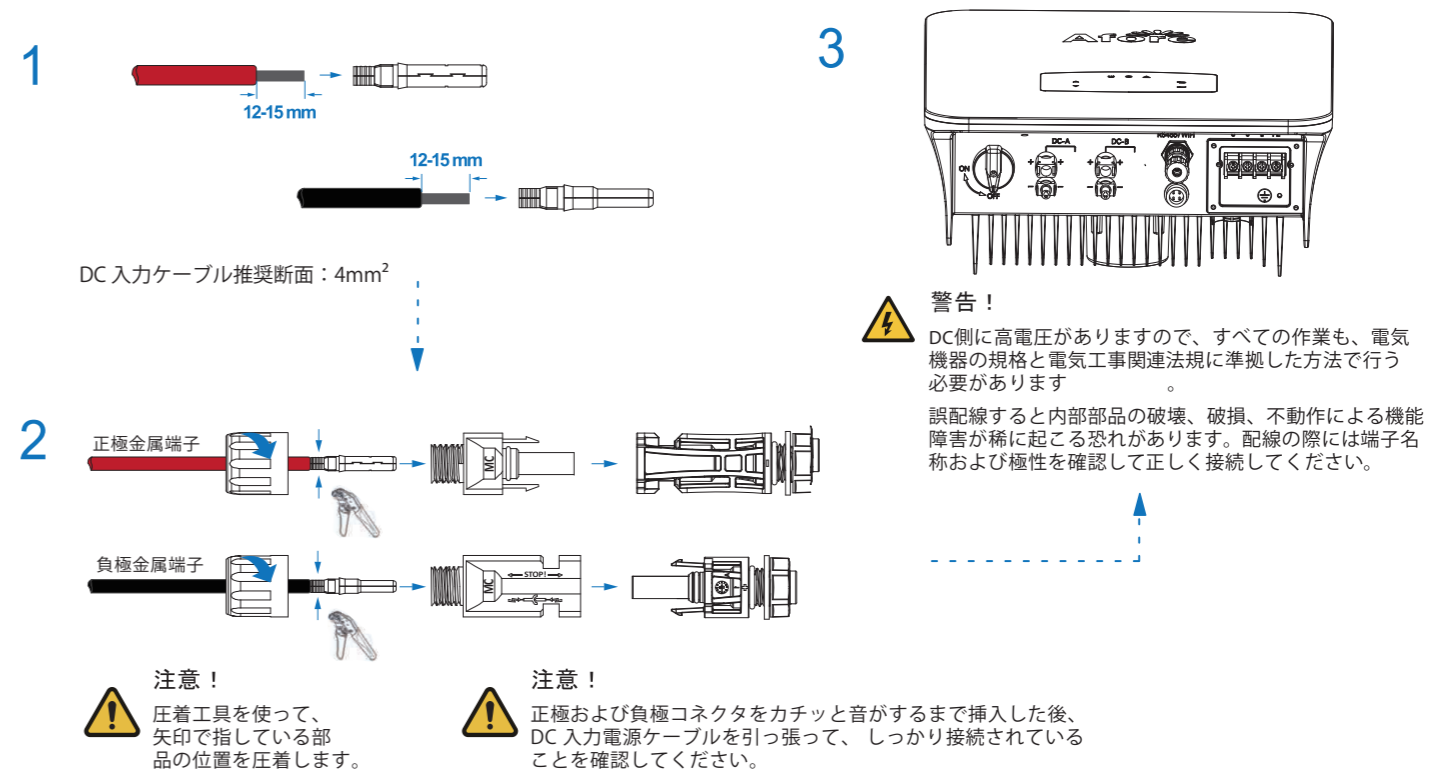
No.	数量	部品名	No.	数量	部品名
1	1	パワーコンディショナ	8	4	取付けブラケット固定ネジ
2	1	取扱説明書	9	4	拡張チューブ
3	1	検査成績書	10	1	安全ネジ
4	1	クイックインストール説明書	11	5	アース端子
5	1	取付けブラケット	12	1	通信端子
6	1	ジャンクションボックス	13	2	DCコネクタ
7	4	ジャンクションボックス固定ネジ			

3. パワーコンディショナの設置

A 取り付け手順



B DC側の接続



C

AC側の接続

1. 10±0.5mm

2. 1. 圧着ペンチを使用して端子を圧着してください。
2. 電力系統202VAC 50/60Hzの場合：各端子のねじを緩め、交流出力ケーブルをU, O, Wに挿し込み、それからねじを締めます。PE(アース端子)ケーブルもPEに挿し込み、ネジを締めます。

3. ジャンクションボックスをネジで固定します。

4x

D

通信ケーブルの接続

1. 6-8mm, 20mm

通信ケーブルを上図のようにコネクタを通させてください。

注意！
推奨ケーブル：断面積0.5-1.5mm²

2.

3. 通信コネクタをパワーコンディショナに接続します。

通信線の色に応じて、赤い線を3番と4番の穴に、黒い線を1番と2番の穴に接続します。

E

出力制御

1. 6-8mm, 20mm

2.

V+ V- B- A+ C B- A+