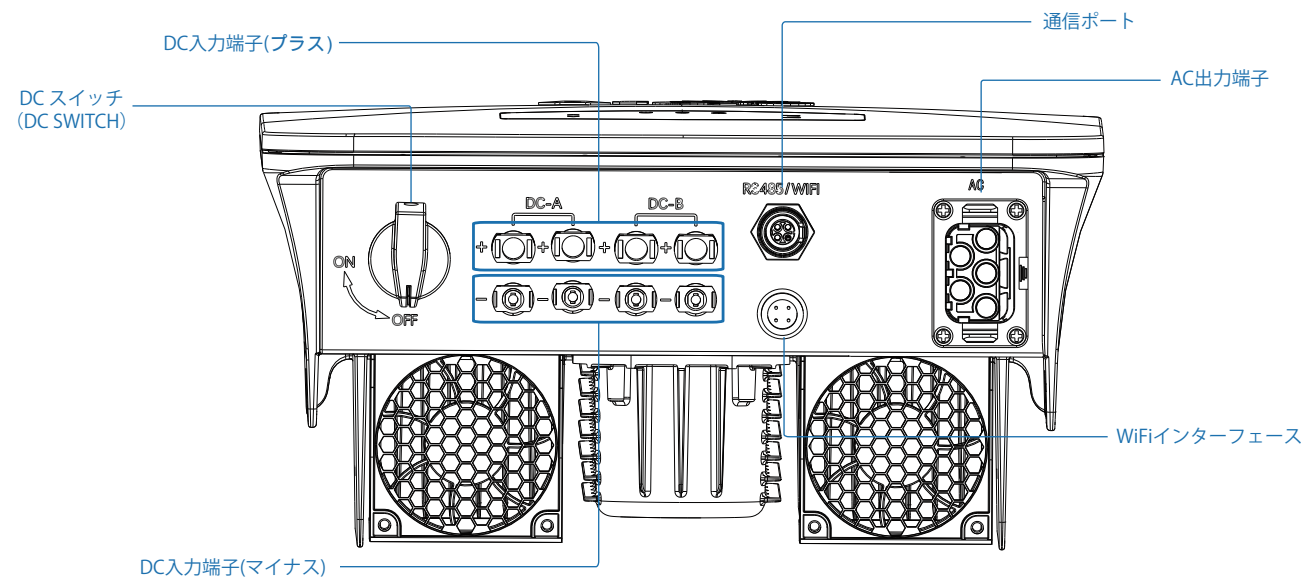


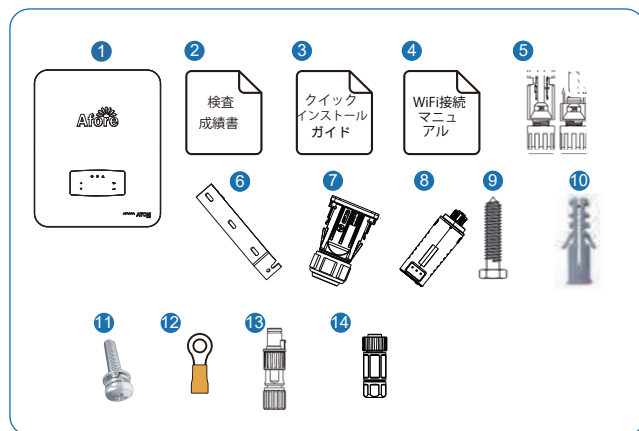
## 1. 接続端子の説明

接続端子は下図になります



## 2. 梱包内容

パワーコンディショナの付属品です。開梱後直ぐに全てが揃っていることを確認してください。



No.	数量	部品名	No.	数量	部品名
1	1	インバータ	8	1	モニターモジュール
2	1	検査成績書	9	3	取付けベース板固定ネジ
3	1	クイックインストールガイド	10	3	プラスチック膨張管
4	1	WiFi接続マニュアル	11	1	パワーコンディショナ固定ネジ
5	4	DC MC4型コネクター	12	1	アース端子
6	1	取付けベース板	13	1	ゼロインジェクションコネクタ
7	1	ジャンクションボックス	14	1	通信端子

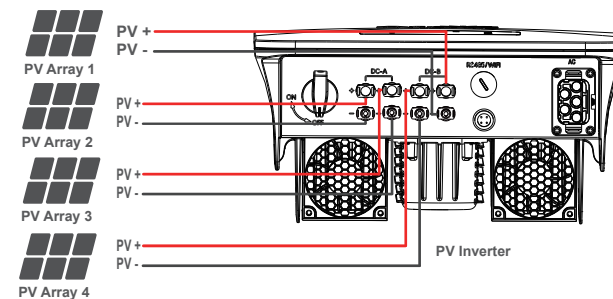
## 3. 太陽光発電の配線に関する注意

**!** インバータには、2つのMPPT回路が装備されています。PV入力には4回路あり、それぞれのPVストリングのDC電圧は<750Vdcです。直流電流の容量は、それぞれのMPPT回路に対してDC電流は<32Aです。(32A\*2)容量を超えた場合、インバーターは自動的に電圧また電流保護機能が作動します。

PVの配線については、下の図に従ってください。

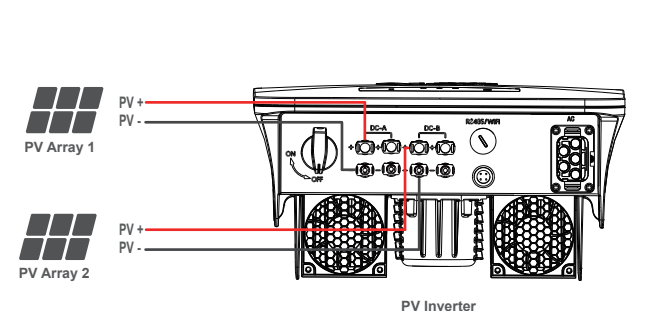
### Option 1:

インバータの各MPPT回路への、DC電圧とDC電流が、それぞれ容量以下であることを確認してください。各PV入力回路のDC電流・DC電圧は、できるだけ均等（近似値）にしてください。



### Option 2:

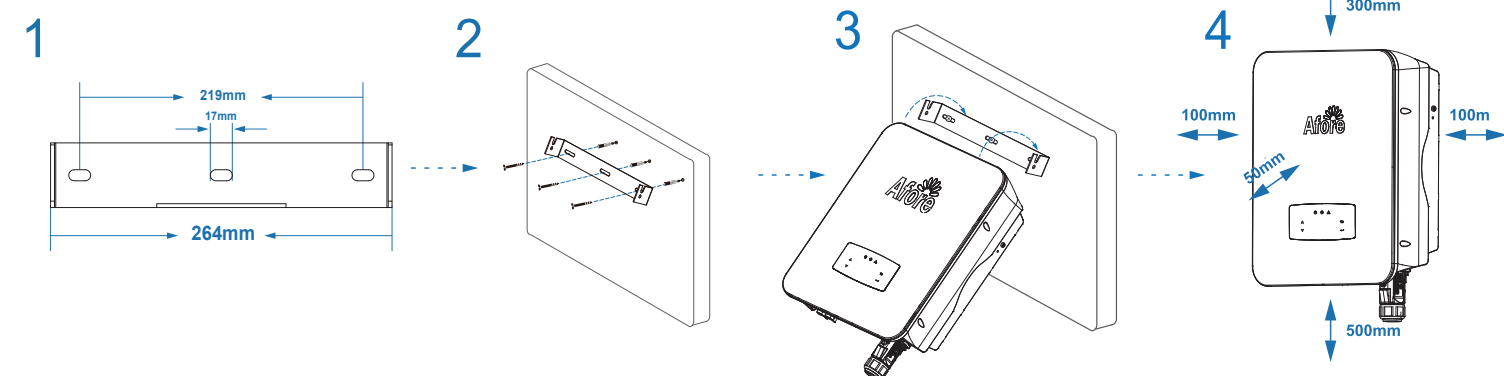
インバータへの入力が2回路の場合、各MPPT回路に接続するようにしてください。



## 4. クイックインストール

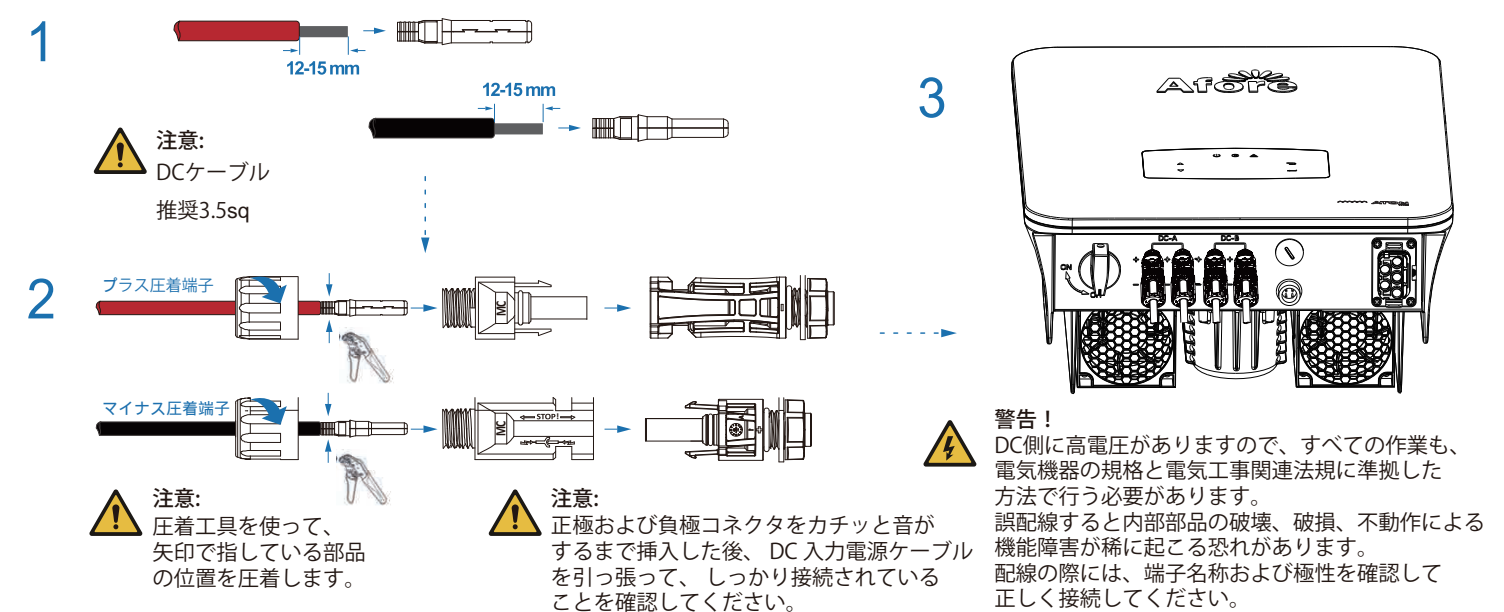
### A

取り付け



### B

DC側の接続



C

## AC 側の接続

N=中性線  
R, S, T=活線

ACケーブル推奨14sq

1. 端子を圧着後、接続箇所には絶縁テープを巻きます。
2. ネジを外し、ワイヤーハーネスをN、R、S、Tのキャップに1つずつ挿入し、ネジを締めます。

**注意:**  
配線端子には絶縁テープを巻いてください。  
そうしないと、短絡が発生し、  
インバータが損傷する可能性があります。

**注意:**  
ワイヤーハーネスをロックした後は、  
ロックが不安定になるのを防ぐために  
ワイヤーハーネスを引っ張ってください。

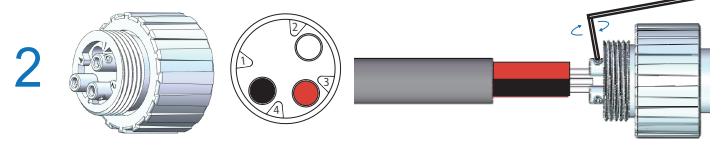
D

## 通信ケーブルの接続

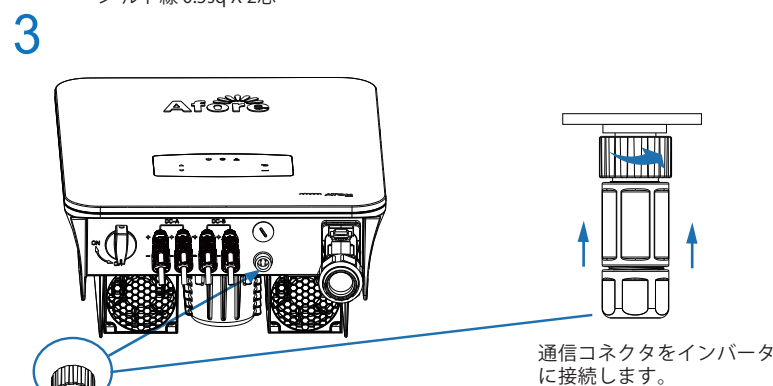


通信ケーブルを上図のようにコネクターを通してください。

**推奨** 通信ケーブル  
シールド線 0.5sq X 2芯

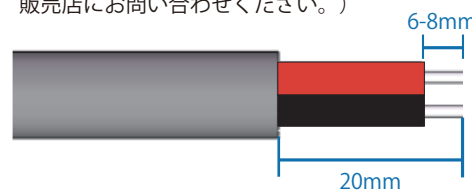


通信線の色に応じて、赤い線を3番の穴に(A+)、  
黒い線を4番の穴に接続します(B-)。

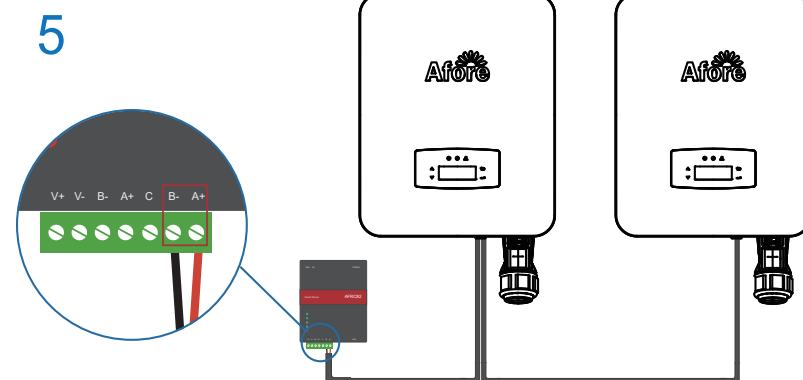


通信コネクタをインバータ  
に接続します。

**出力制御機器AFRC82の接続**  
(システム設定に関しましては、  
販売店にお問い合わせください。)



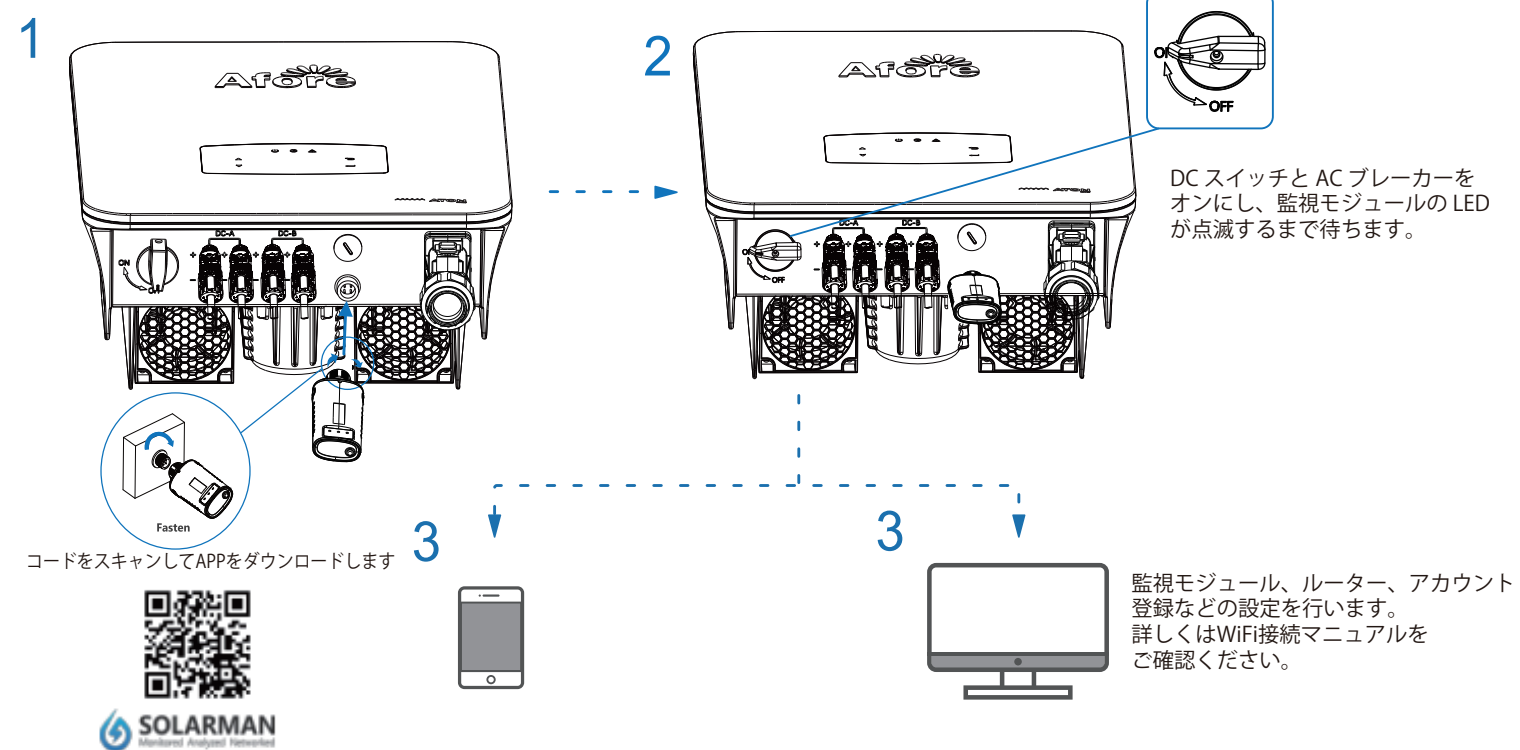
**注意:**  
梱包リストにDの出力制御機器と  
EのWiFi機器ありますが、取付の際  
には、2つの機器のどちらかを、  
クイックインストールガイドに  
沿って、取り付けしてください。



ユーザーマニュアルは、上の QR コードを  
スキャンしてください

E

## WiFi接続



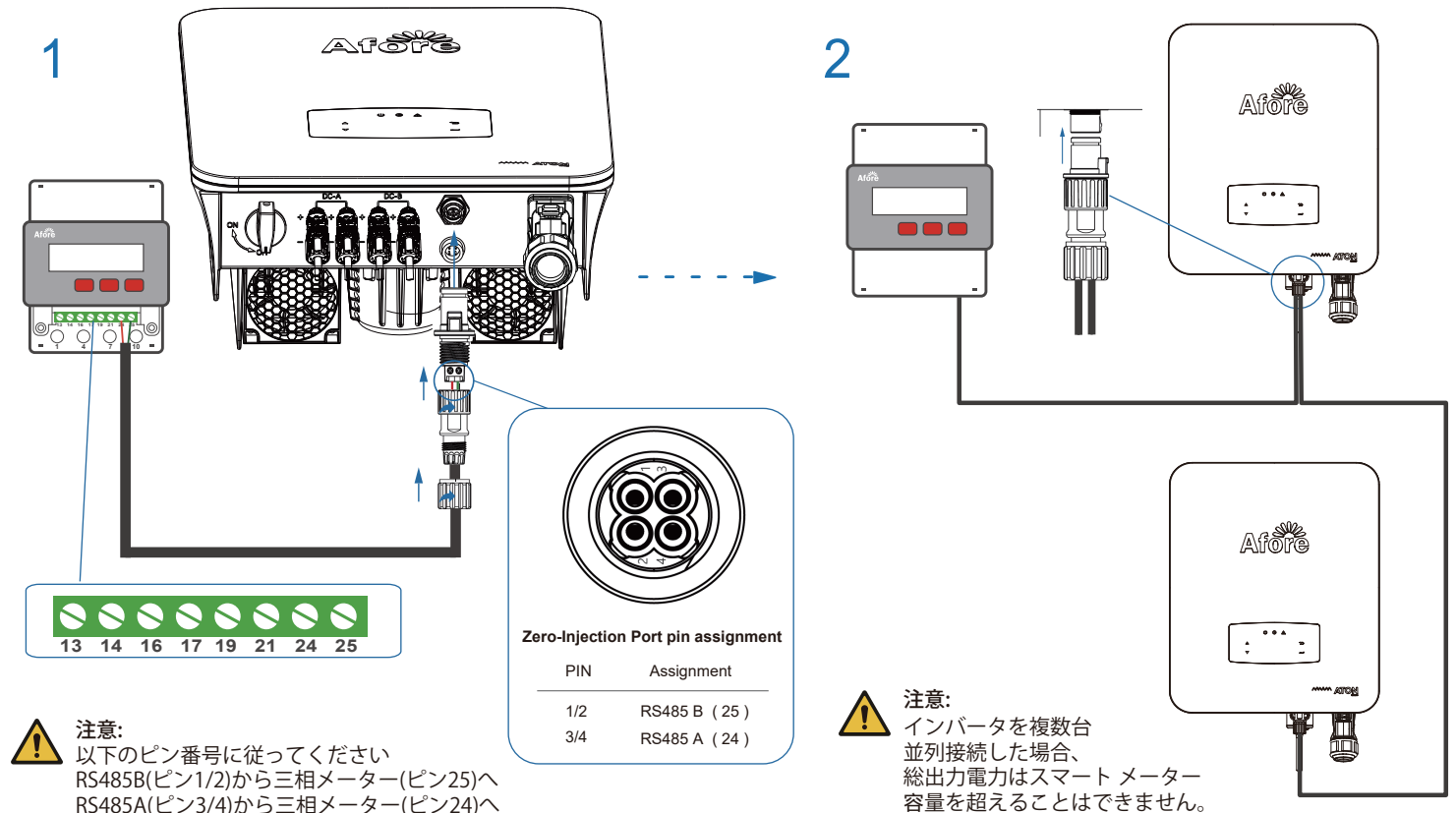
コードをスキャンしてAPPをダウンロードします

DC スイッチと AC ブレーカーを  
オンにし、監視モジュールの LED  
が点滅するまで待ちます。

監視モジュール、ルーター、アカウント  
登録などの設定を行います。  
詳しくはWiFi接続マニュアルを  
ご確認ください。

F

## ゼロインジェクションスマートメーター（オプション）接続



**注意:**  
以下のピン番号に従ってください  
RS485B(ピン1/2)から三相メーター(ピン25)へ  
RS485A(ピン3/4)から三相メーター(ピン24)へ

Zero-Injection Port pin assignment	
PIN	Assignment
1/2	RS485 B ( 25 )
3/4	RS485 A ( 24 )

**注意:**  
インバータを複数台  
並列接続した場合、  
総出力電力はスマートメーター  
容量を超えることはできません。