

Wi-Fi接続のクイックインストール

注意:

製品を使用する前にこのマニュアルをよくお読みになり、O&M プロバイダーが簡単に見つけられる場所に保管してください。

製品のバージョンアップなどにより、本書の内容は変更される場合があります。基本的な仕様、初めて使用する手順は同じ形式になります。このマニュアル内のいかなる記述、情報、提案についても、いかなる形でも責任を負いません。

書面による許可がない限り、いかなる企業または個人も、この文書の内容（部分的または全体）をいかなる形式でも抽出、コピー、または送信することはできません。

遠隔監視サイト

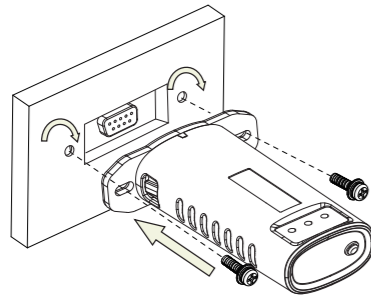
警告:
電源を切った後に
WIFIロガーを取り外してください。



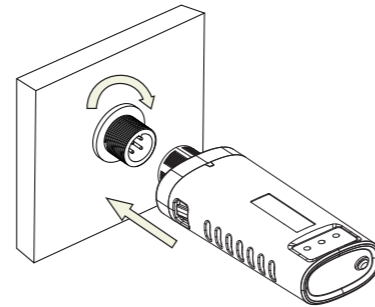
基本的には、インターネットにてアカウントの作成または使用を推奨致します。
「globalpro.solarmanpv.com」または「pr.aforeenergy.com」で登録し使用下さい。
※上記2つの遠隔監視システムのアカウントは共通しており、どちらでも使用が可能です。
Apple StoreおよびGoogle Playで「SOLARMAN」または「Afore Smart PRO」を検索してください。

1. WIFIロガーのインストール

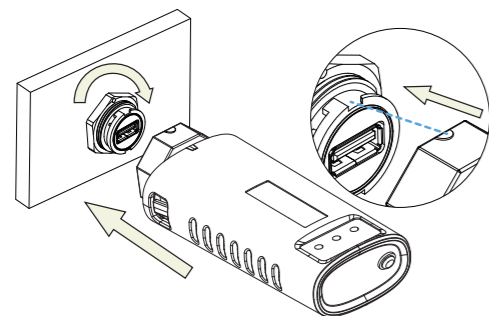
ステップ 1: 図に示すように、WIFI モジュールをインバーター通信インターフェイスに取り付けます。



ステップ 2: 図に示すように、WIFI ロガーをインバーター通信インターフェイスに取り付けます。



ステップ 3: 図に示すように、WIFI ロガーをインバーター通信インターフェイスに組み立てます。



警告:
ロガーの取り付けまたは取り外しの際に、WIFI ロガー本体を持って回転させないでください。

注意:
防水プラグは取り外さないでください。

2. WIFIロガーの状態

2.1 インジケータランプを確認してください

ライト	意味	ステータスの説明(すべてのライトは単一の緑色のライトです。)
● NET	ルーターとの通信	1. 消灯: ルーターへの接続に失敗しました。 2. 1秒/1秒点灯(ゆっくり点滅): ルーターへの接続に成功しました。 3. ライトが点灯し続ける: サーバーへの接続に成功しました。 4. オン 100ms/オフ 100ms (高速フラッシュ): ネットワークを高速に配信します。
● COM	インバーターとの通信	1. ライトが点灯し続ける: WIFI モジュールがインバーターに接続されています。 2. 消灯: インバーターへの接続に失敗しました。 3. オン 1秒/オフ 1秒(ゆっくり点滅): インバーターと通信中。
● READY	WIFIモジュールの動作状態	1. 消灯: 異常動作中。 2. オン 1秒/オフ 1秒(ゆっくり点滅): 正常に実行しています。 3. オン 100ms/オフ 100ms (高速フラッシュ): 工場出荷時の設定に戻します。

ルーターがネットワークに正常に接続されている場合、WIFI ロガーの通常の動作ステータス:

- (1) サーバーへの接続が成功しました: WIFI ロガーの電源が入った後も NET ライトが点灯し続けます。
- (2) WIFI ロガーが正常に動作している: READY ライトが点滅します。
- (3) インバーターへの接続成功: COM ランプが点灯します。

3. 異常状態処理

WIFI モジュールの実行中にプラットフォーム上のデータが異常な場合、簡単なトラブルシューティングを完了するには、以下の表を確認し、インジケータ ライトのステータスに従ってください。それでも解決できない場合、またはインジケータ ライトのステータスが下の表に表示されない場合は、カスタマー サポートにお問い合わせください。

(注: 電源投入後、少なくとも 2 分間は次のテーブルクエリを使用してください。)

NET	COM	READY	エラーの説明	故障原因	解決法
● NET	● COM	● READY			
任意の状態	オフ	ゆっくり点滅	インバーターとの通信異常	1.WIFIロガーとインバーター間の接続が緩んでいます。 2.インバーターがWIFIモジュールの通信速度と一致しません。	1.WIFIモジュールとロガー間の接続を確認してください。 WIFI ロガーを取り外して、再度取り付けます。 2.インバーターの通信速度がWIFIロガーの通信速度と一致しているかどうかを確認します。 3.リセットボタンを5秒間長押し、WIFIモロガーを再起動します。
オフ	オン	ゆっくり点滅	WIFIロガーとルーター間の接続が異常です	1.WIFIロガーにはネットワークがありません。 2.アンテナ異常。 3.ルーターのWiFi信号強度が弱い。	1.ワイヤレスネットワークが設定されているかどうかを確認します。 2.アンテナに損傷や緩みがないか確認してください。 3.ルーターのWiFi信号強度を強化します。 4.リセットボタンを10秒間長押し、WIFIロガーとネットワークを再度再起動します。
ゆっくり点滅	オン	ゆっくり点滅	WIFIロガーとルーター間の接続、ロガーとリモートサーバー間の接続は異常です。	1.ルーターネットワーク異常。 2.WIFIロガーのサーバーポイントが変更されます。 3.ネットワーク制限によりサーバーに接続できません。	1.ルーターがネットワークにアクセスできるかどうかを確認します。 2.接続が制限されている場合は、ルーターの設定を確認してください。 3.弊社カスタマーサービスにご連絡ください。
オフ	オフ	オフ	電源異常	1.WIFIロガーとインバーター間の接続が緩んでいるか、異常です。 2.インバーター電力が不足しています。 3.WIFIモジュールに異常があります。	1.接続を確認し、WIFIロガーを取り外し、再度取り付けます。 2.インバーターの出力電力を確認します。 3.弊社カスタマーサービスにご連絡ください。
高速フラッシュ	任意の状態	任意の状態	SMARTLINK ネットワークのステータス	正常	1.5分後に自動的に終了します。 2.リセットボタンを5秒間長押し、WIFIロガーを再起動します。 3.リセットボタンを10秒間長押し、工場出荷時の設定に戻します。
任意の状態	任意の状態	高速フラッシュ	工場出荷時の設定を復元	正常	1.1分後に自動的に終了します。 2.リセットボタンを5秒間長押し、WIFIロガー-CCを再起動します。 3.リセットボタンを10秒間長押し、工場出荷時の設定に戻します。

Afore Smart PRO & SOLARMAN ユーザーマニュアル

1.登録【アカウント作成】

Afore Smart PROにアクセスして登録してください。
「登録」をクリックして、ここでアカウントを作成します。

「データセンター」は国際で設定
「郵便」にメールアドレスを記入し、検証コードが届くのを待ち、検証を入力します。
※バージョンが更新し表記が異なることが御座います。

PC画面 ※スマホでもPCでもアカウント作成は可能ですが、パソコンのWiFi設定はスマホでしか原則出来ません。



2.発電所を追加する

右上から[発電所を追加する]をクリックして発電所を作成します。

発電所の基本情報やその他の情報をここに入力してください。

【発電所名】【住所】【設備容量】は必要項目です。

※住所はマップ左上で検索するト経度が自動設定されます。

PC画面



3.ロガーを追加する

方法 1: 「ゲートウェイ/コレクター追加」または「ロガーを追加」選択

方法 2: ロガー シリアルナンバー(SN)を入力します。
ロガー SN は外部パッケージまたはロガーに記載されています。

スマホ画面 ※スマホでもPCでもアカウント作成は可能ですが、パソコンのWiFi設定はスマホでしか原則出来ません。



4.ネットワーク設定

ロガーを追加したら、正常に動作するようにネットワークを設定してください。

※バージョンが更新し表記が異なることが御座います。

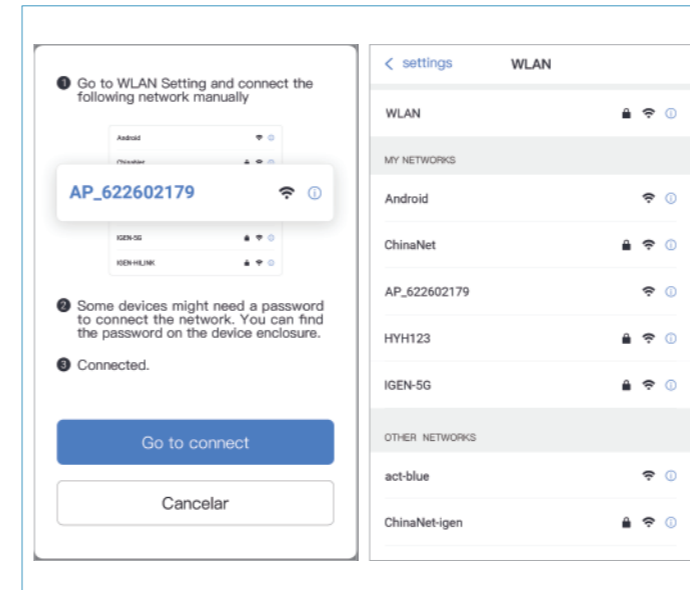
スマホ画面



1 APネットワークに接続する

[スマホのWi-Fi設定に移動]して、[AP_XXXXX] ネットワークを見つけます (XXXXX はロガー SN を指します)。

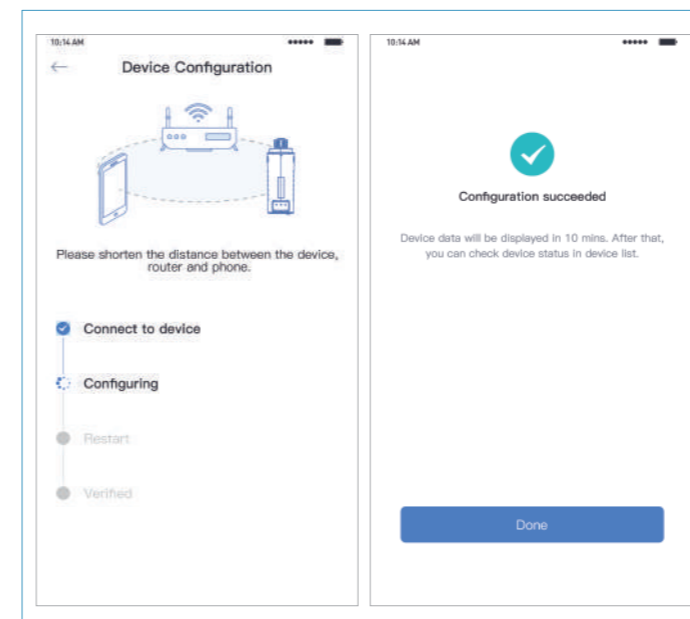
パスワードが必要な場合は、WIFIモジュール本体にパスワードが記載されています。APネットワークに接続した後、Afore Smart HOME APPに戻ります。



3 自動設定

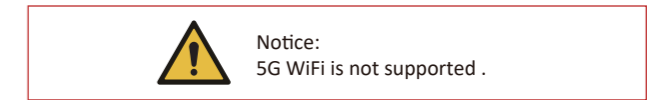
設定が完了するまでしばらくお待ちください。その後、システムは次のページに切り替わります。

「完了」をクリックしてプラントデータを確認します。(通常は10分程度で更新されます)



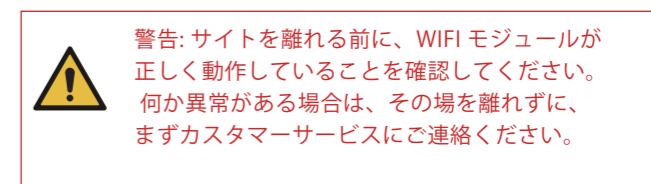
2 Wi-Fi情報を確認する

携帯電話が正しいWiFi ネットワークに接続されていることを確認してください。そして「開始」をクリックします。



設定に失敗した場合は、以下の原因を確認し、再度設定を行ってください。

- (1) 無線LANがONになっていることを確認します。
- (2) WiFi が正常であることを確認します。
- (3) 無線ルーターがホワイトブラックリストを実装していないことを確認してください。
- (4) Wi-Fi ネットワーク内の特殊文字を削除します。
- (5) 電話機とデバイス間の距離を近づけます。



当社製品に関する技術的なご質問がある場合は、以下の情報を提供して当社までご連絡ください。

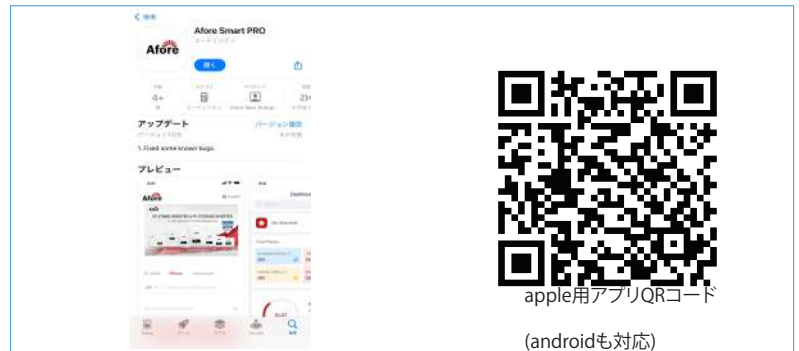
- (1) WIFI モジュールの製品モデルとシリアル番号。
 - (2) 接続するインバータの製品形名とシリアル番号。
- ご支援とご協力をよろしくお願いいたします!

工事店様用 Wi-Fi接続マニュアル

1.専用アカウントログイン

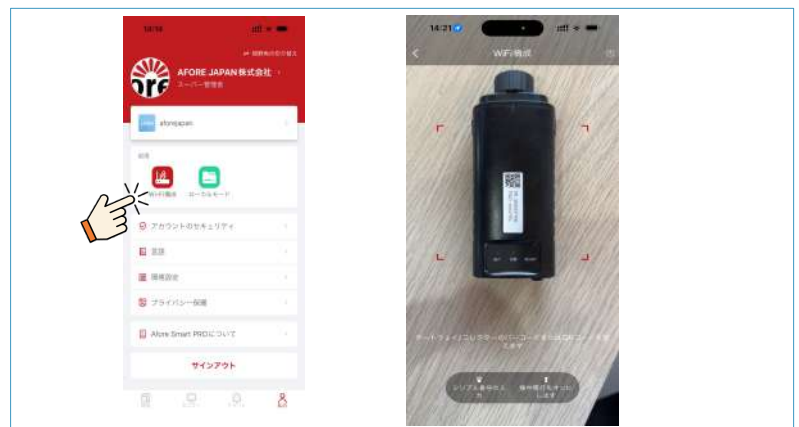
工事店様に現地でネットワークに接続する専用のアカウントを準備しております。
初めに、「Afore Smart PRO」をダウンロード下さい。
ID [aforekansidemo@genergy-jp.com]
PASS [AforeJapan01]
上記を入力しログイン下さい。

※スマホでもPCでもアカウント作成は可能ですが、パワコンのWiFi設定はスマホでしか原則出来ません。



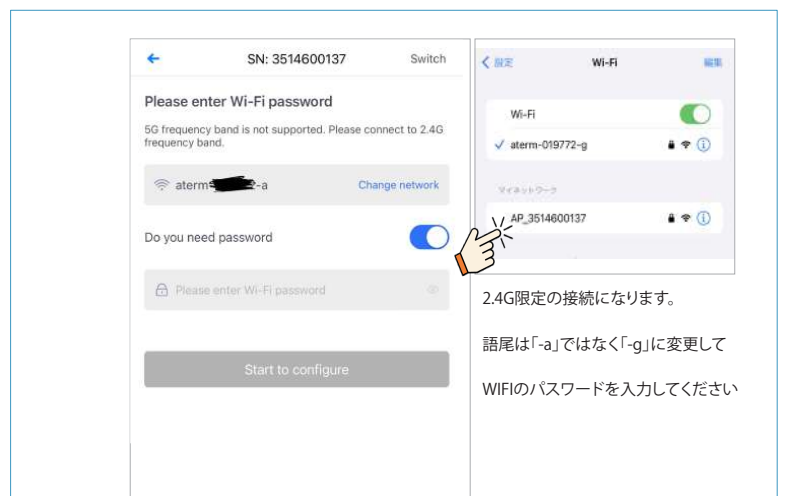
2.WIFI接続画面①

下タブの右端ページから「Wi-Fi構成」を選択
その後、WIFIロガーのQRコードを読み込むか、SNを手動で入力下さい。



3.WIFI接続画面②

携帯電話が正しいWiFiネットワークに接続されていることを確認してください。そして「開始」をクリックします。



3.接続完了

設定が完了するまでしばらくお待ちください。その後、システムは次のページに切り替わります。

「完了」をクリックしてプラントデータを確認します。(通常は10分程度で更新されます)

