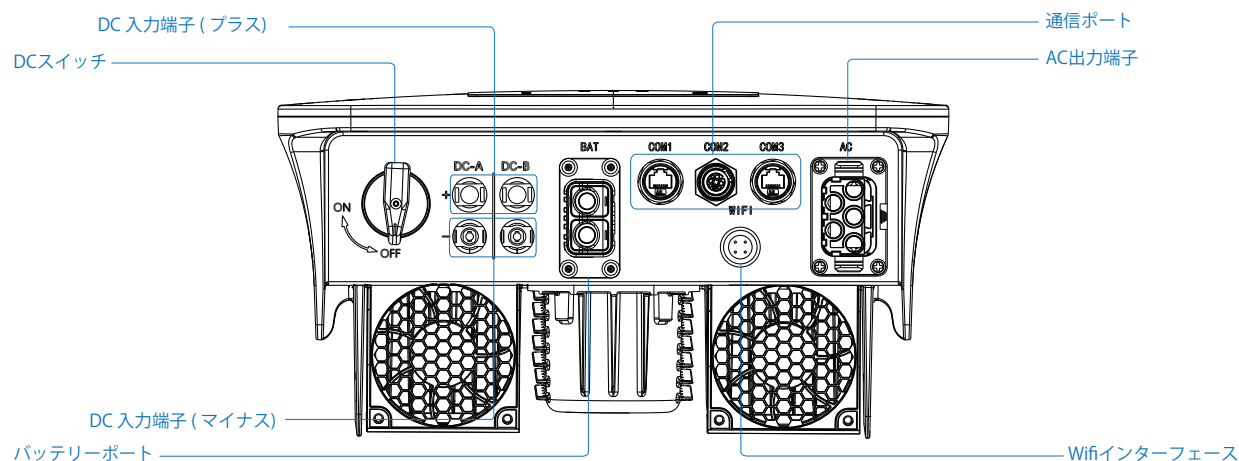


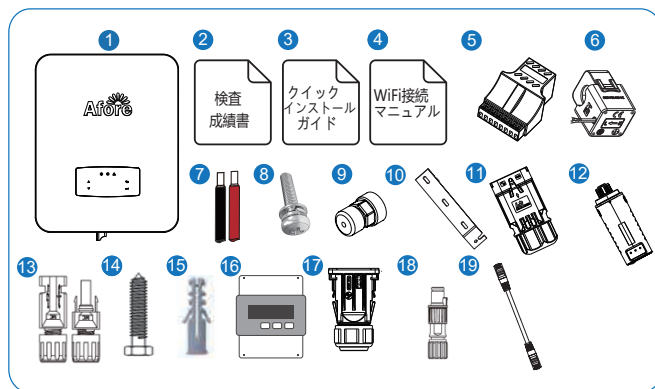
1. 接続端子の説明

次の図は、インバータの端子を示しています。



2. 梱包内容

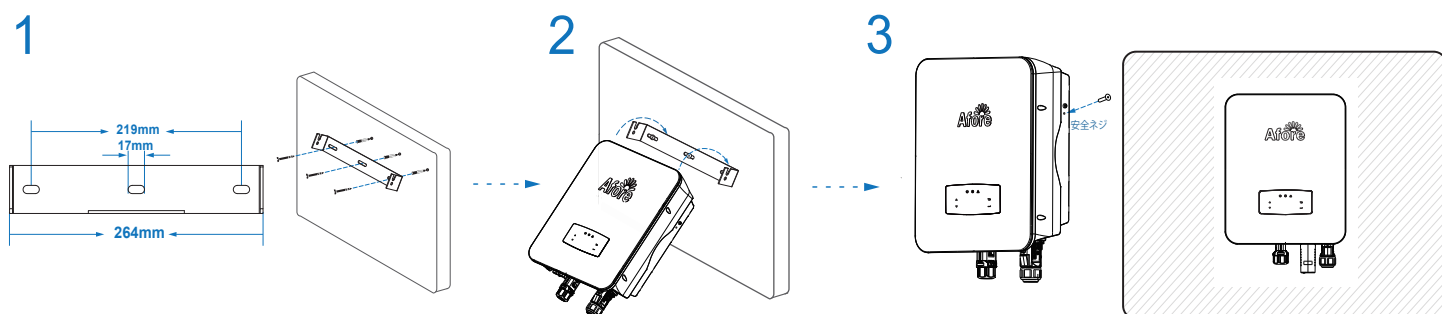
パワーコンディショナの内容物です。開梱後直ぐに全てが揃っていることを確認してください。



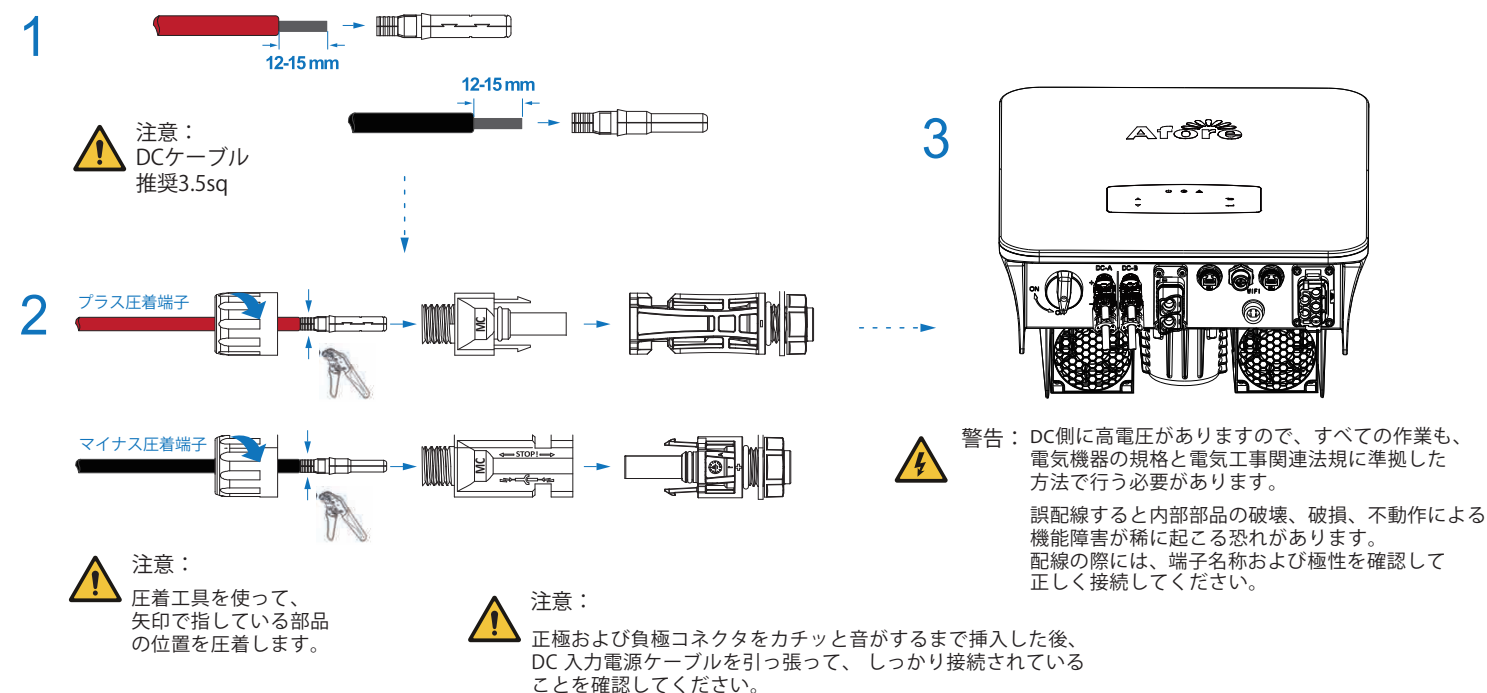
No.	数量	アイテム	No.	数量	アイテム
1	1	ハイブリッドインバータ	11	1	バッテリーコネクタ
2	1	検査成績書	12	1	モニターモジュール
3	1	クイックインストールガイド	13	2	DCコネクタ
4	1	Wifi接続マニュアル	14	3	取付金具のネジ
5	1	交換ヘッド	15	3	プラスチック拡張チューブ
6	2	CT (オプション)	16	1	スマートメーター (オプション)
7	1	バッテリーワイヤー	17	1	AC防水カバー
8	1	安全ネジ	18	1	メータコネクタ
9	2	通信コネクタ	19	2	通信 T568B
10	1	壁取り付けブラケット			

3. クイックインストール

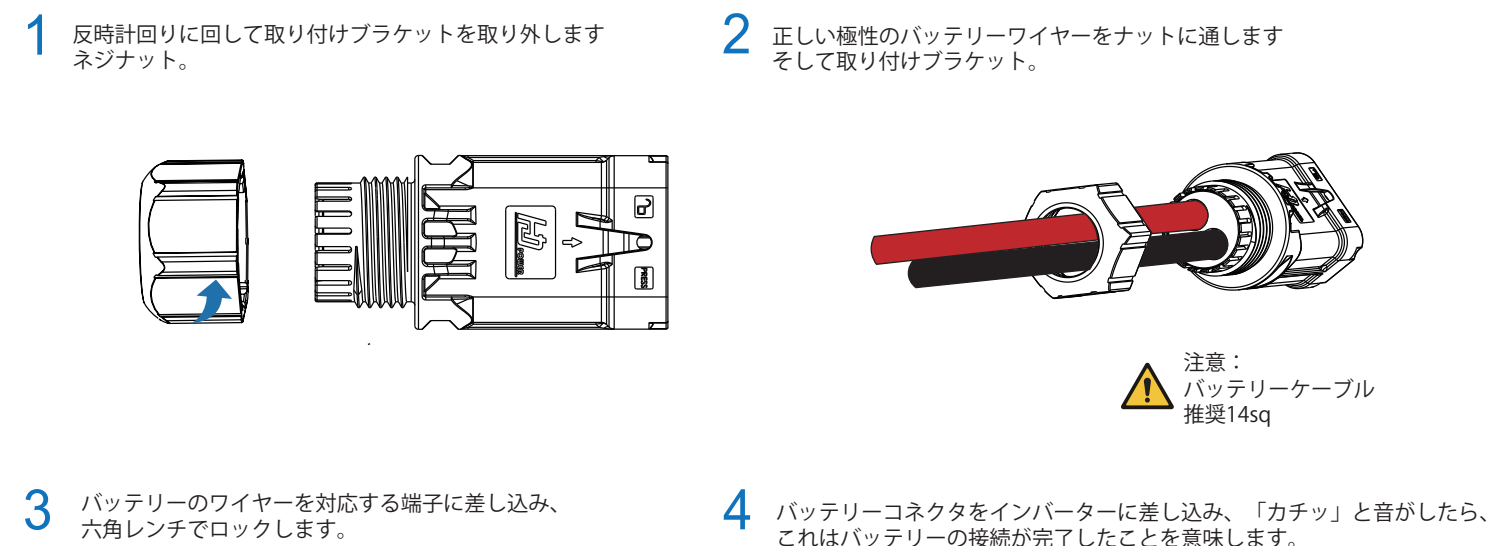
A 取り付け



B DC側の接続

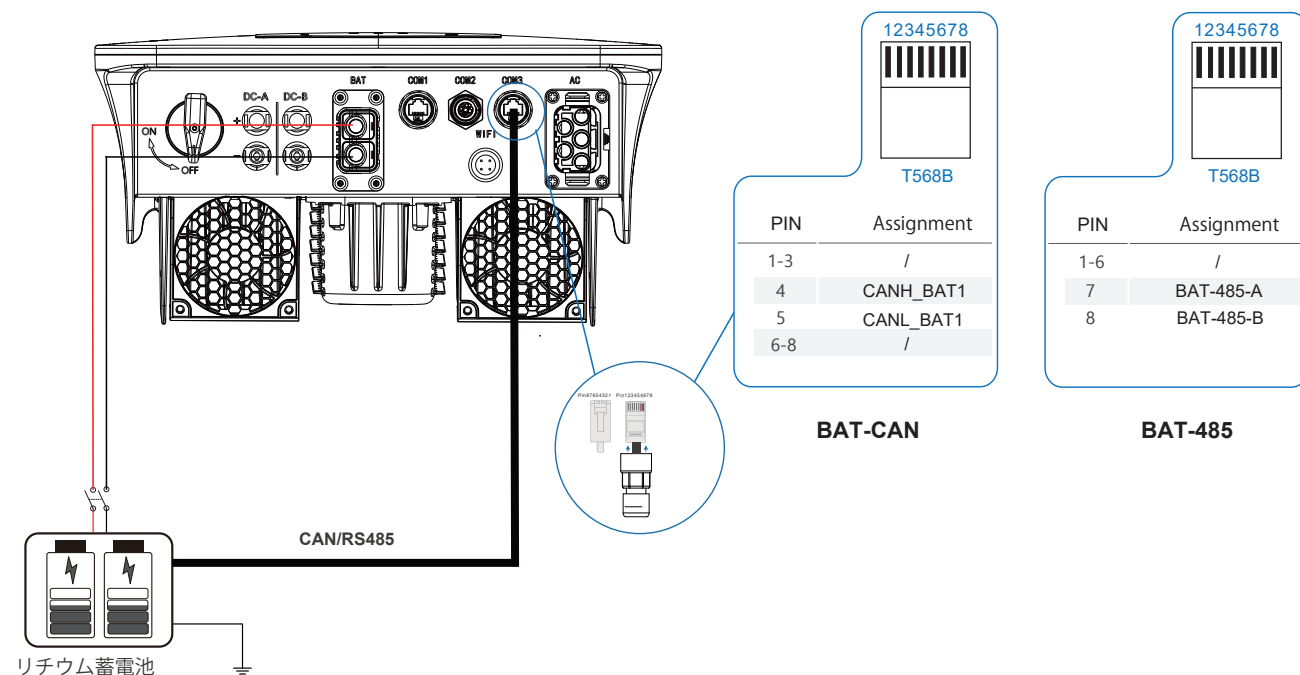


C バッテリー接続



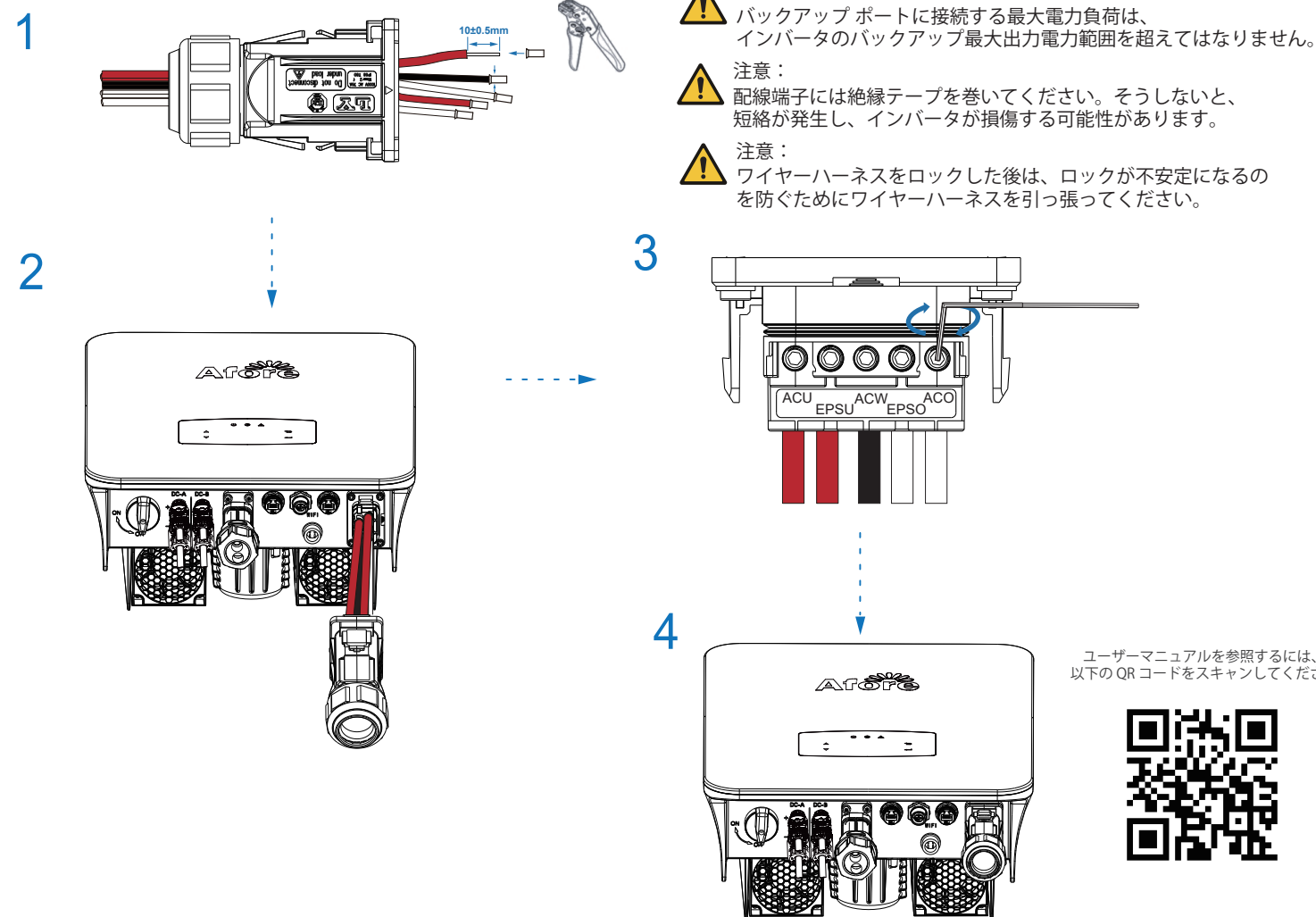
C

リチウム蓄電池通信プロトコル接続



D

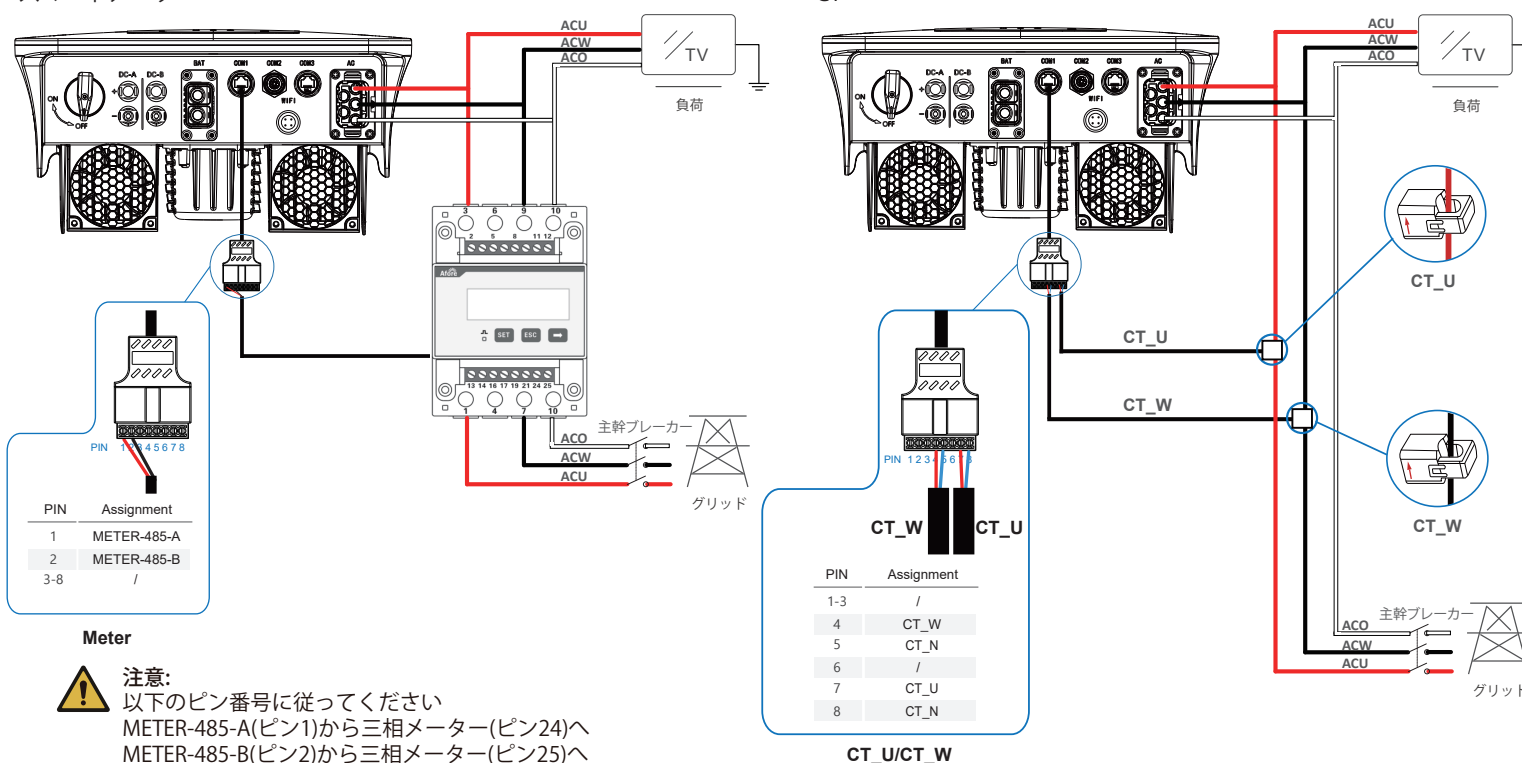
AC側とEPS (特定負荷100V) の接続



E

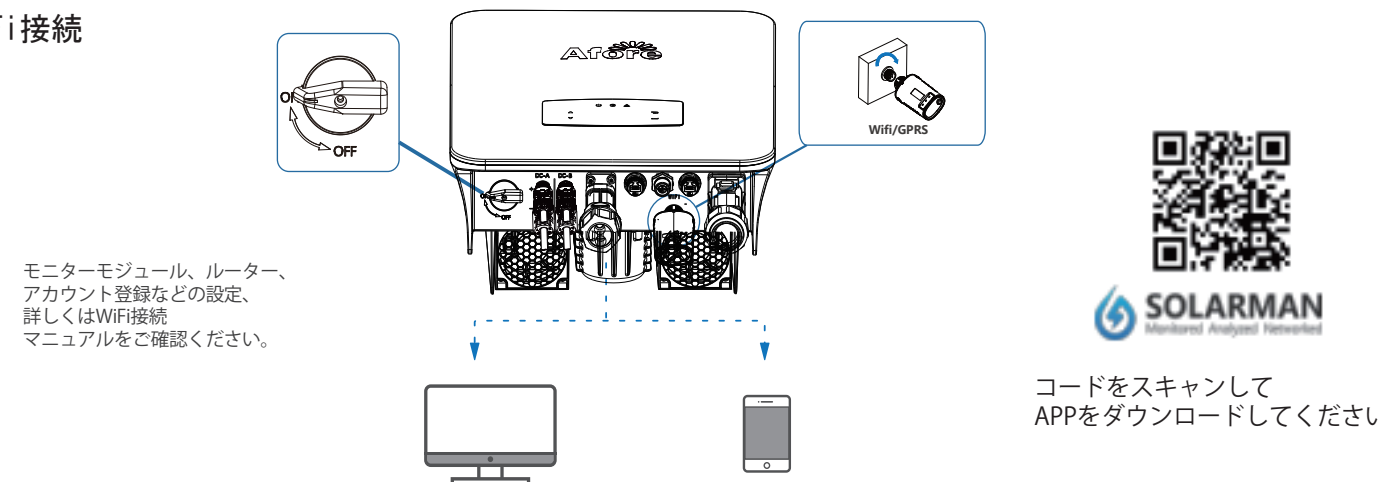
メーター接続

スマートメーター



F

WiFi 接続



G

EMS通信

